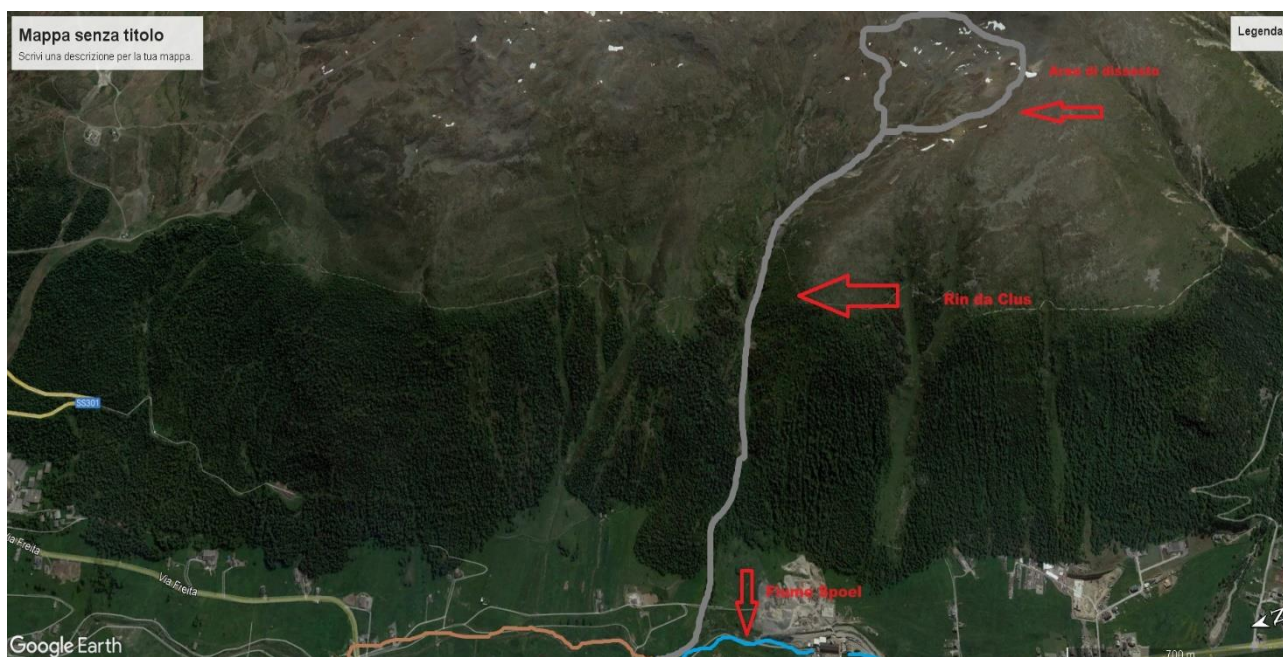


COMUNICATO

Torbidità Fiume Spoel a valle della confluenza Rin da Clus



Si informa che nella giornata di ieri è stato effettuato un ulteriore sopralluogo sul Rin da Clus che dallo scorso mese di Luglio determina una forte torbidità nel Fiume Spoel.

Dagli accertamenti eseguiti nella zona sommitale della valle del suddetto corso d'acqua a quota 2.650 metri s.l.m., sul versante nord del Monte delle Mine, si è riscontrato che è in atto una sensibile instabilità del permafrost dando origine all'attuale stato di dissesto idrogeologico, anche in conseguenza delle alte temperature registrate in questi giorni anche nella zona di Livigno.

Questa situazione è determinata da una rapida modificazione del rilievo con la formazione di un cratere naturale per l'erosione continua da parte delle acque superficiali e sotterranee che causano piccoli smottamenti connessi soprattutto alla debolezza del sistema terreno-acque sotterranee, determinando una colata continua di detriti che vengono trasportati a valle dal Rin Da Clus, interessando ovviamente di conseguenza il fiume Spoel, come si può verificare dalla documentazione fotografica sotto riportata.

L'Amministrazione Comunale di Livigno affronterà nei prossimi giorni la situazione sopra descritta con un esperto per le opportune verifiche e valutazioni.



Figura 1- 2 – area di innesco della erosione a quota 2.650 m. s.l.m.



Figura 3- 4 – tratto intermedio del Rin da Clus



Figura 5-Fiume Spoel – Silos Guana -a monte confl.Rin da Clus



Figura 6-7- Rin Da Clus alla confluenza Spoel



Figura 7-8- a monte e valle ponte San Giovanni

Livigno 12 agosto 2024

IL PRESIDENTE DELLA COMMISSIONE TUTELA ACQUE

Giorgio Lanzi